

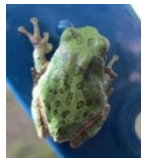
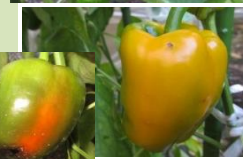


◎蔵王は宮城県有数の梨の産地と去年も書きました。地産地消の市が週末に役場前の広場に立ちます。野菜、果物などの朝取りのが並びます。仲良くなった果樹園が育てる希少価値の梨『かおり』という品種があり、一時の旬です。その農園から出荷しない余りの梨を取りに來いと声がかかり抱いできたのが香りとお味が強くジューシー、大きいのは1kg超です(これも去年書きました)。黄色い収穫用コンテナに3ケース分、6~70個はあるでしょうか...ご近所におすそ分けしても食べきれないほどです。長期保存のため皮剥いてカットしたものを砂糖を加えてちょっと煮て冷凍.....自然解凍して溶ける寸前のシャーベット状にしてデザートとして頂く。正月まで持ちそう！美味しいです！来月は干し柿作りだ！



◎10月半ばの蔵王山頂付近の紅葉。秋田側にあるスキー場の駐車場からのリフトも動いてました。火山警戒情報も解除されてますが観光客は少なめ？ここも風評被害か！我が家付近は黄色の葉が多いのですが、ツタの赤は見事。右の花はボケの花ですが、花も実も季節通りに咲き、結実したのに季節外れに咲いてます！。ボケたかな...？

◎食べ物話題をもう一つ。プチ農場で毎年植えるパプリカ。今年も赤、黄の2種類植えました。見事に実ってるのですが、待てど暮らせど色が付かず待ちきれなくて緑のまま収穫してましたが、やっと色付いてきました。赤の株にも実はついてます..今日30日、確認したら赤も少し色付いてる~!!



◎冬に向けての準備はまだ続いています。9月後半の大雨で作業は遅れてます。キリギリに成る訳にはいけないので働き蟻の心境で頑張っているのです。割ったクヌギの中から昆虫の幼虫、積んだ木の下から野鼠の子供？、冬ごもり前の雨蛙？..みんなみんな友達なのさ~♪今年はどうぐりの当たり年？..雨あられと落ちてきます。ちょっと風が吹くと屋根にあたる音、バラバラ♪カンカン♪！丸いのはクヌギですが...樫、ナラ、椎...見分ける為に、図鑑を買わねば！
◎作業中の昼食は外で食べます。冷蔵庫の中のビールも秋から冬へ！..極楽極楽！ぶふあ~！



◎今月のエピソード、思いつくままに！
・別荘管理組合の秋のイベントです。サキソフォンメインのJAZZコンサート。ウイスキーロック、ワインなど片手に体をゆする..昼間ですが、そんな雰囲気の良い時間でした。
・5年ごとのアマチュア無線免許更新。PCからの電子申請..新免許状が交付されました。後日電波利用料5年分¥1,500.納入。
・500円玉の貯金、一缶目が終了したので、二缶目に挑戦中。
・10月26日蔵王連峰が初冠雪...仙台の气象台から見た故、発表。確かに、この日は快晴でした。写真はありません！

この饅頭 7/11の冷凍食品

◎今年KHBは開局40周年です。2年程プライベートイベントと重なり出席できなかった社友会に行ってきました。40年前、開局時の応援で来仙以来、18年前に出向で、9年間お世話になり、9年前に退職、.....思えば遠くへ来たもんだ。



氏名又は名称	荒川 純一
免許人の住所	宮城県刈田郡蔵王
無線局の種類別	アマチュア局
免許の年月日	平 27.10.18
通信事項	アマチュア業務
移動範囲	陸上、海上及び
無線設備の設置場所/常置場所	

