



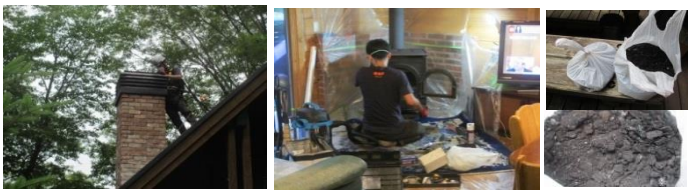
◎7月は暑かったですね！ 遠刈田へ来て一番の暑さだったかも知れません。ひぐらしの抜け殻から始まってアブラゼミ、クマゼミの抜け殻があちこちにあります。何年か前に孵化する瞬間を目撃しましたが、今年はまだ出くわしていません。



◎今年挑戦したプチ農場。黄色と赤のパプリカを植えました。写真のパプリカは黄色の筈ですが大きくなるばかりで色がつきません。で、収穫しちゃいました。サラダで食べました。ミニトマトも4種類植えましたが、こちらは山のように実が。。一回目の収穫、約50個程。 まだまだ収穫は続きます！



◎今年の薪ストーブメンテナンス&煙突掃除は今月でした。例年は5月中には終了しますがストーブを設置する人が増えたようで順番待ちです。半年近く焚くので流石に煤が貯まります。やたらに捨てられないので役場でセシュームのチェックをしてもらい産廃で処理してもらいます。

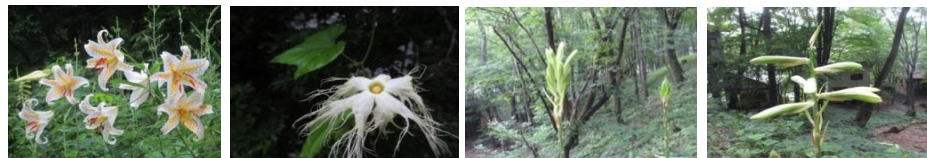


◎実は大分前からやってました。百均ショップで買ってきた10万円貯金缶。買い物のお釣りで買った500円硬貨をチャリン、チャリンと入れ続け、そろそろ音がしなくなりました。初期の500円玉は7.2gで平成12年以降は7.0gとか。写真のように現在1,424gあります。缶の風袋が71gだそうなので計算。
 $(1,424 - 71g) \div 7 \approx 193$ $500 \times 193 = 96,500$ で後7枚、今月で満願成就か？。計算上は端数が出るのでH12年以前が混じってる！ 昭和62年のはお宝とか。



◎買った薪を収納するために薪ラック作りと移動。2x4の材料をホームセンターで買ってきて工作です。炎天下の作業は熱中症に要注意なので梅干と水が我々の年代では定番？です。最近は何飲む？。

◎私の居住地、蔵王別荘地はヤマユリが毎年たくさん咲きます。今年も月始め頃から始まり見事に咲きました。散歩の途中で普段あまり見ない花にも会います。2番目はカラスウリで雌雄の花があるそうで、日没から開花し朝には萎むそうです。次がウバユリで、アスパラの頭のような蕾が成長してこんな咲き方をします。これも今年は当たり年らしくたくさん咲いています。



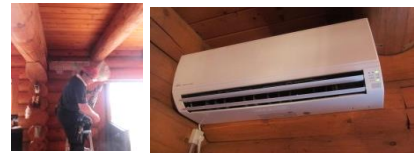
◎グロテスクなのでUPの写真は止めときますが、スズメバチ捕獲器に入った一部。30以上居ます。最大6cm程ありました。



◎23日に油井さんがISSへ。インターネットの中継で見ました。冥王星やはやぶさ11も2020に帰還する。話題に乗ってこの本の購読を決めました。



◎28日から伊豆のLOGハウスにきました。最初にやる仕事が……。夏場の雑草を電動の草刈り機で半日、汗だく。当然、梅干と冷たい水。ピフォアアフターです。



◎築20年にしてエアコン工事。naviちゃん用が理由ですが。。空間が大きいので大して冷えません、今年の暑さ、ないよりましです。

